

Ковани звена с размери 200x60x30мм

Илюстрационни снимки на детайлите



Технически изисквания

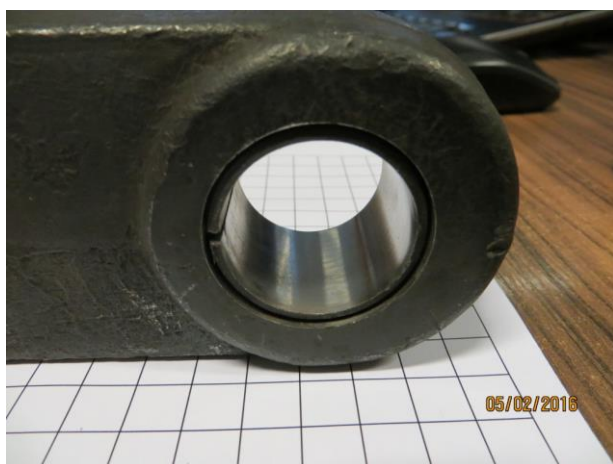
- материал 42CrMo4
- закалени и отвърнати
- твърдост (320-370HB)
- Звената да бъдат пясъкоструени след термообработката.
- Нивото на качество на несъвършенства на заваръчните съединения съгласно: EN ISO5817:2008 – Клас C
- Завареното ухо се монтира на всяко второ звено от веригата, и е от материал S235JRG2 с размери 60x55x15 мм и 2 отвора Φ17мм., към което се захващат скрепките на дозаторите.



	Документ №: ME1-MP-TRM-0067 АТТ: 2 ТЕХНИЧЕСКА СПЕЦИФИКАЦИЯ	Дата: 05.02.2016
	СНИМКИ	Страница: 2/3

Предпазна втулка 36/30мм

Илюстрационни снимки на детайлите



Технически изисквания

- Материал X7CrNiAl17-7 (1.4568) или 50CrV4.
- Твърдост 400 – 480 HV.
- Място на монтаж - единичен отвор на звеното.

Ос

Илюстрационни снимки на детайлите



Технически изисквания

- Материал X40Cr13
- закалена (HB 500-530)

	Документ №: ME1-MP-TRM-0067 АТТ: 2 ТЕХНИЧЕСКА СПЕЦИФИКАЦИЯ	Дата: 05.02.2016
	СНИМКИ	Страница: 3/3

Заклучващи шайби

Илюстрационни снимки на детайлите



Технически изисквания

- Материал X5CrNi18-10

Общ вид на звено със заварено ухо

Илюстрационни снимки на детайлите

